



# SAFETY TAILGATE MEETING

Generated by Safety Compliance App [www.safetycompliance.com](http://www.safetycompliance.com) | [www.safetycomplianceapp.com](http://www.safetycomplianceapp.com)

Company	JAL Inc	Project	1050 Stradella Rd		
Date	December 04, 2020	Time	8:19 AM	Conductor	Lionel Amosa

## USO DE PISTOLA DE CLAVOS

### INTRODUCCIÓN

La pistola de clavos es una herramienta efectiva para enmarcadores, techadores y otros trabajadores. Sin embargo, si no se toman las precauciones adecuadas, puede provocar lesiones graves o incluso resultar en muerte.

Vamos a dialogar sobre los siguientes temas :

**(1) INCIDENTES PARA APRENDER**

**(2) RIESGOS DE PISTOLA DE CLAVES**

**(3) USO SEGURO**

### INCIDENTES PARA APRENDER

**Diálogo en Grupo :** Considerar y dialogar sobre los siguientes incidentes :

(1) Un enmarcador usaba una pistola de mano sobre una escalera. Llevaba la pistola de mano por un lado con los dedos sobre el disparador. Un clavo se disparó y dió sobre el casco de otro trabajador por abajo. El clavo atravesó el casco alcanzando la cabeza.

**Pregunta :** ¿ Que hubiese evitado este incidente ?

- El dedo no debería quedar sobre el disparador
- No debería estar alguien trabajando por debajo.
- El resorte de seguridad debe quedarse puesto.
- Usar la pistola con disparador secuencial en lugar del disparador de accionamiento único.

(2) Un trabajador estaba disparando sobre una pieza de madera de 2 x 4 mientras se agachaba. El clavo rebotó, atravesó las gafas y golpeó en su ojo.

**Pregunta :** ¿ Que hubiese evitado este incidente ?

- No llevaba puesta la protección adecuada para los ojos
- No estaba en una posición de equilibrio para disparar

## RIESGOS DE PISTOLA DE CLAVES

**GOLPES :** Antes de usar, asegurar que nadie se queda en el otro lado del área de disparo, tal como una pared.

**REBOTE :** Un clavo puede rebotar cuando golpea un superficie rígida y se convierte en un proyectil. Nudos de madera y marcos metálicos son causas comunes de rebotes.

**FALLAR LA PIEZA DE TRABAJO :** Las lesiones pueden ocurrir si la punta de la pistola de clavos no hace contacto total con la pieza de trabajo dejando que vuele la clave disparada. Esto puede ocurrir mientras clavando el borde de una pieza, como una placa.

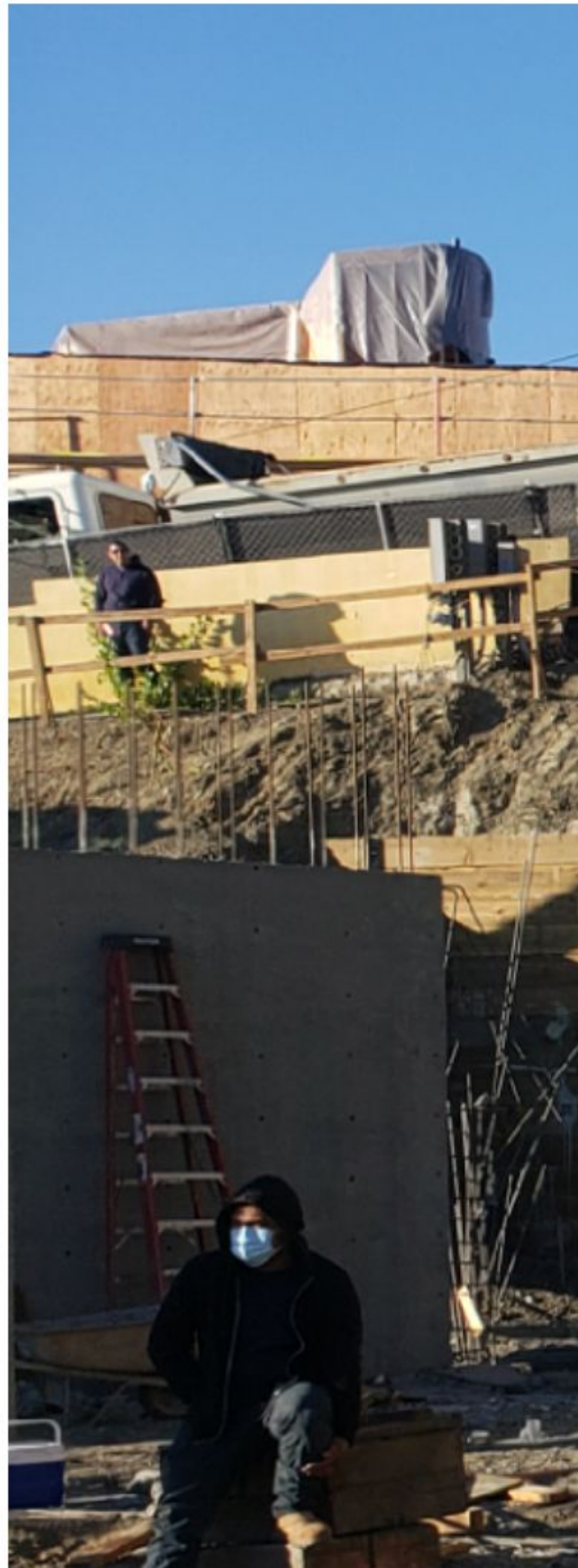
¿ Que otros peligros conoce usted ?

## USO SEGURO

- Leer las instrucciones del fabricante y seguirlas.
- Conseguir la formación adecuada antes de usar la pistola.
- Revisar la pistola y sus conexiones antes de cada uso
- No quitar el resote de seguridad o la cinta, sin asegurar la pistola para que no pueda presionarse.
- Descolgar la pistola de la manguera de aire cuando no la utiliza, cuando realiza el mantenimiento, reparación o limpiando atasco.
- Llevar las botas de seguridad, cascos de protección, protección de oídos y calibradas gafas de seguridad ANSI Z87.1
- OSHA requiere que las herramientas eléctricas sean aseguradas a una manguera por algún medio positivo para evitar desconexión accidental de la herramienta.

## GROUP IMAGE





---

**Attendees Names**

David Levy

Cid, Ramiro

Cid, Nadir

Coeto, Rafael

Dominguez Monterrosa, Jovani

Dominguez Monterrosa, Uriel

Gonzalez, Brando R

Gonzalez, Meiker Ivan

Hernandez, Jason

Perez Garcia, Maximiliano

Rios, Luis

Utuy Lopez, Rosendo Fernando

Utuy Tzita, Juan Angel

Utuy Tzita, Sergio Anibal

Velazquez, Nixon I

Morales, Alfredo

Miguel P

Aldo C

**Attendees Signatures**

N/A

N/A

N/A

N/A

N/A

N/A

N/A

N/A

N/A

N/A

N/A

N/A

N/A

N/A

N/A

N/A

N/A

N/A

---

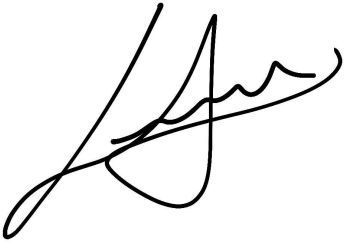
**NOTES**

Covid 19

---

**CONDUCTOR SIGNATURE**

---

A handwritten signature in black ink, consisting of a large, stylized initial 'A' followed by several loops and a final flourish.

Copyright ©2018 Safety Compliance Company. All rights reserved. This document is intended as a safety tailgate meeting and does not contain all OSHA regulations. Please refer to OSHA and other state and federal agencies for further and current regulations. Not to be duplicated or distributed for use without the express written consent of Safety Compliance Company